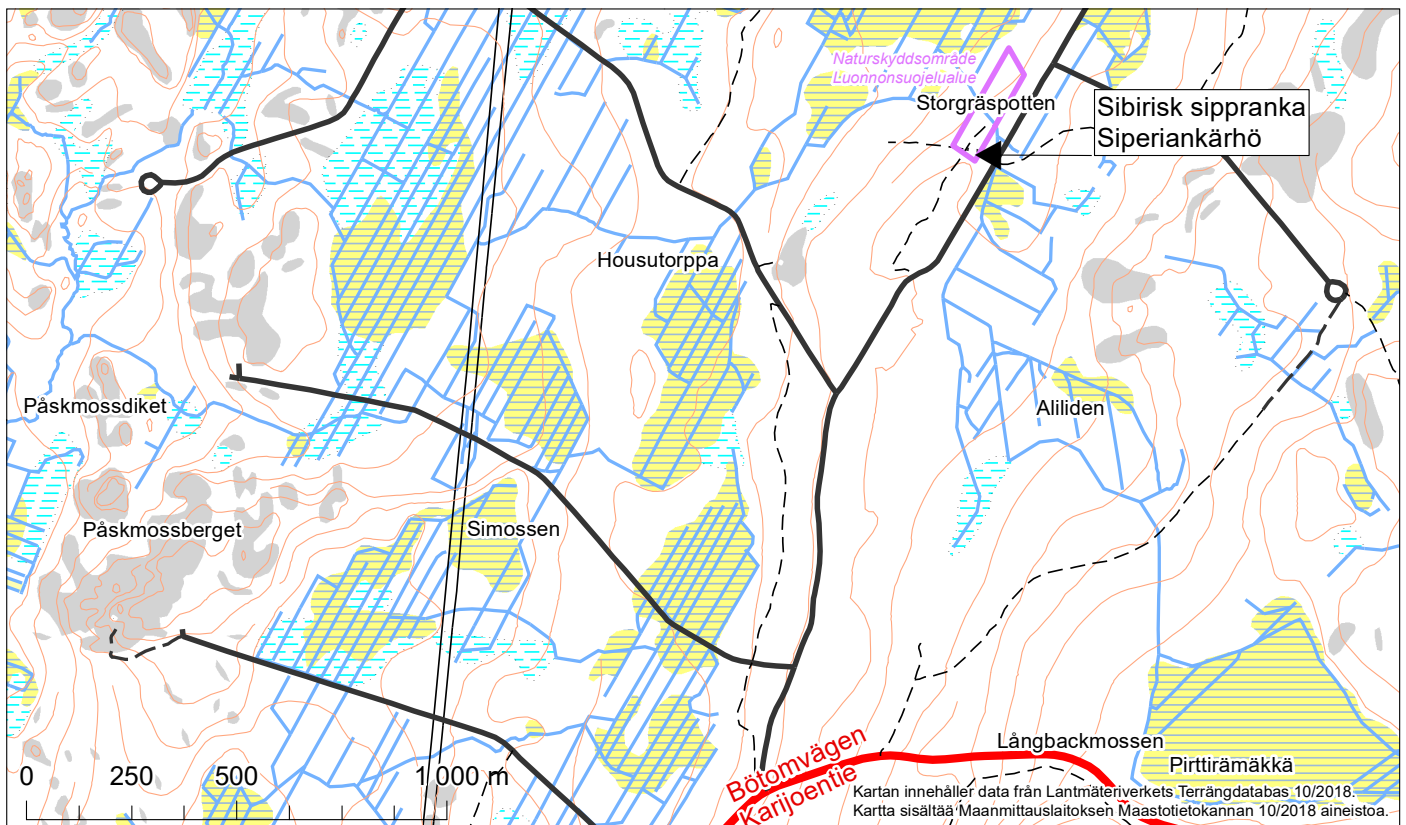
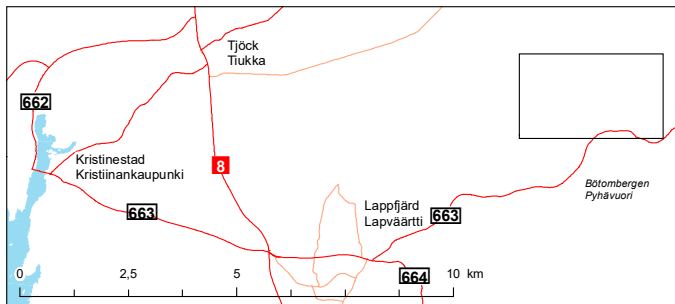


# DEN SIBIRISKA SIPPRANKAN PÅ BÖTOMBERGEN PYHÄVUOREN SIPERIANKÄRHÖ

SEVÄRT I KRISTINESTAD  
NÄHTÄVÄÄ KRIISTINANKAUPUNGISSA

Till den sibiriska sipprankan på Bötomborgen svänger man av från Bötomvägen på adressen Bötomvägen 646. Till själva växtplatsen är det ytterligare ca 1,6 km körväg längs en skogsbilväg. Man känner till endast tre ställen där sippranka växer i Finland. Förekomsten vid Bötomborgen upptäcktes år 1947. Sippranka är en lian som kan bli över fyra meter lång. Den blommar med hängande gulvita blommor i juni. Sippranka är fridlyst i Finland.

Pyhävuoren siperiankärhölle käännytään Karijoentietä osoitteella Karijoentie 646. Kasvupaikalle on vielä n. 1,6 km ajomatkaa metsäautotietä pitkin. Suomessa siperiankärhöllä on vain kolme tunnettua kasvupaikkaa. Pyhävuoren esiintymä löydettiin vuonna 1947. Siperiankärhö on köynnös, jonka varsi voi kasvaa yli neljän metrin pituuteen. Se kukkii kesäkuussa kellanvalkoisin, nuokkuvin kukin. Siperiankärhö on rauhoitettu Suomessa.



Till Lappfjärd Lapväartiin

Till Bötom Karijoelle